

Este plátano verde pasó por mucho antes de llegar a tu mesa

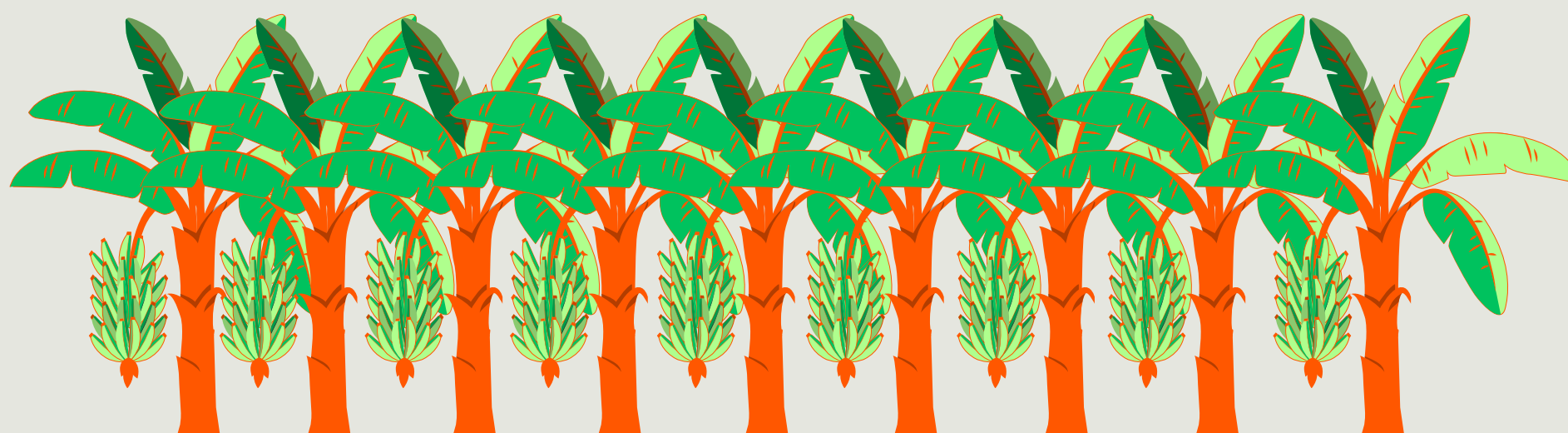
La cadena de valor de este alimento, tan importante para Ecuador y Colombia, tiene al menos seis pasos.



1

La producción

Una mata de plátano tarda **9 meses en dar su primer racimo**, y puede producirse en:



Monocultivo



En asocio con otros alimentos
(cacao, maíz, frijol)



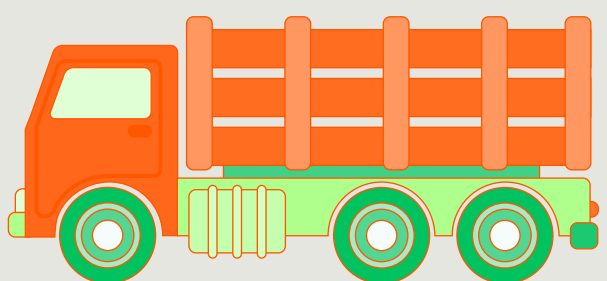
Cultivo familiar



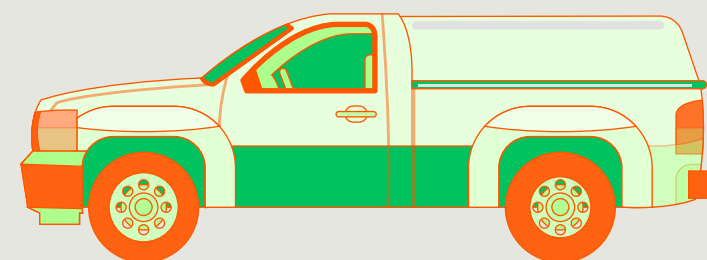
2

El transporte

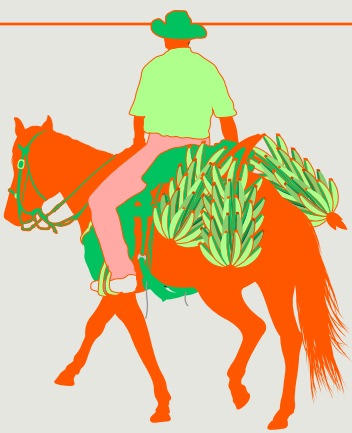
Camión de estacas



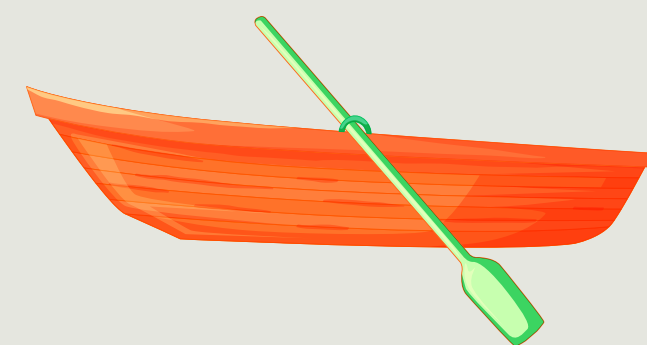
Camionetas



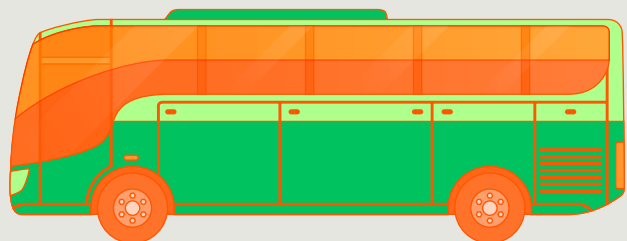
Mula



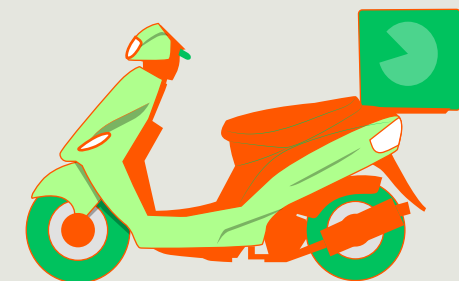
Canoa



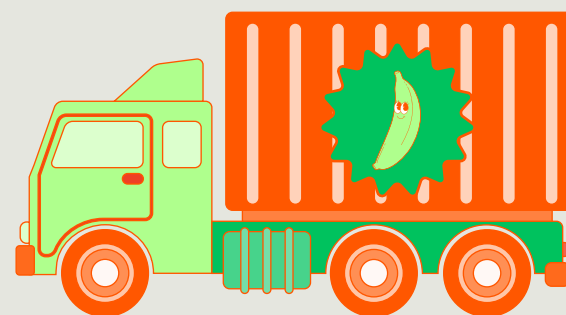
Buses



Moto



Camión de una empresa



En promedio, un plátano viaja 236 kilómetros en Colombia desde su lugar de origen hasta su lugar de comercialización, según datos de PlaSA Colombia.

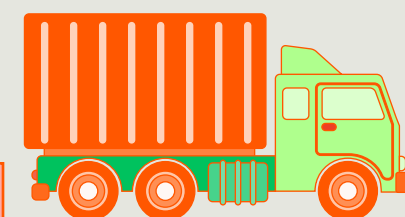
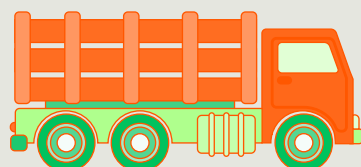


3

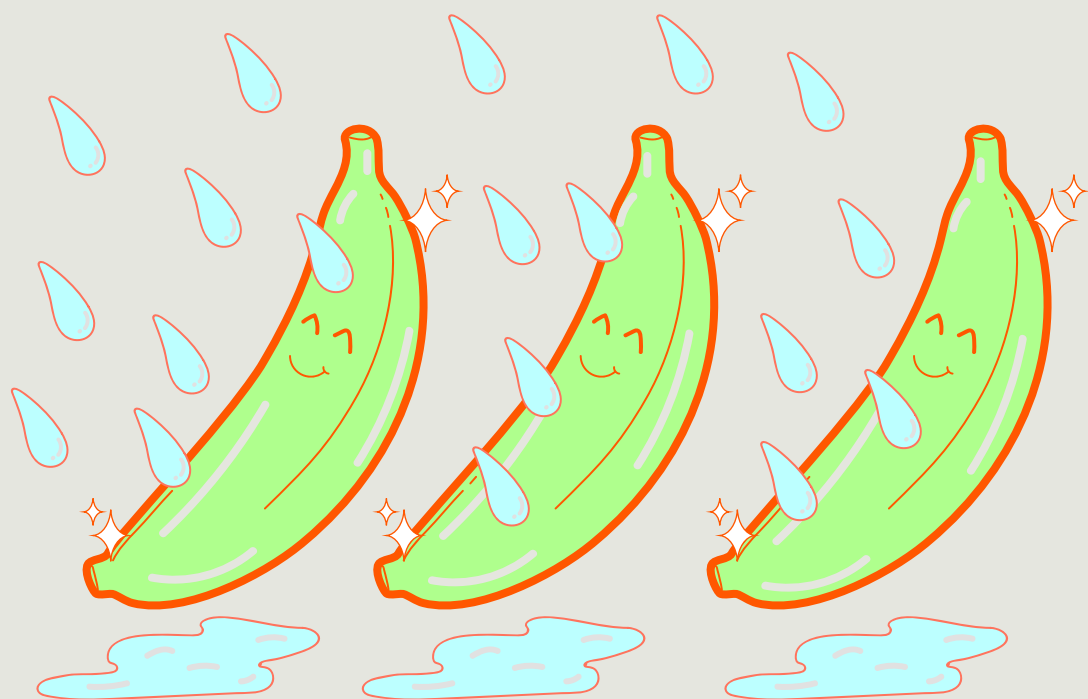
El almacenamiento

Centro de acopio de asociaciones campesinas

Centros de almacenamiento de grandes distribuidores



Aquí se cortan, se lavan o “deslechan” y se secan los plátanos para su venta.

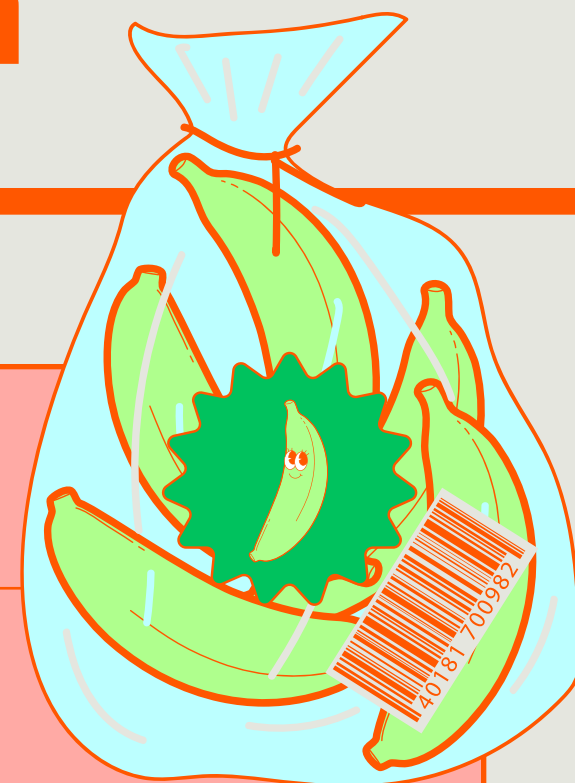


4

La comercialización

INTERMEDIARIO

Compra el plátano al productor y lo revende en su negocio o a otros comercios. **El consumidor final en ocasiones paga hasta el triple de lo que recibió el productor.**



VENTA DIRECTA

El consumidor **le compra directamente al productor**. Puede ocurrir en:

- **Mercados campesinos.**
- **Por encargos.**



5

La transformación

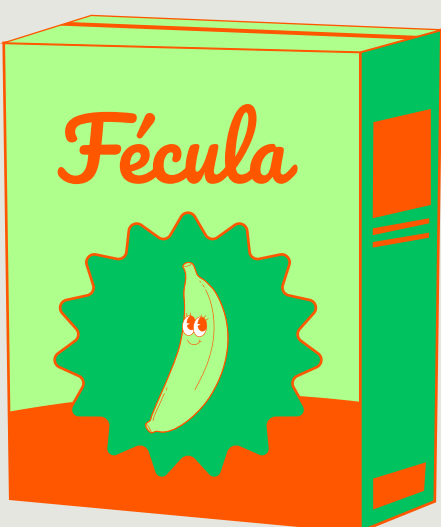
Productores o intermediarios venden el plátano para que otros **lo transformen en productos empacados:**



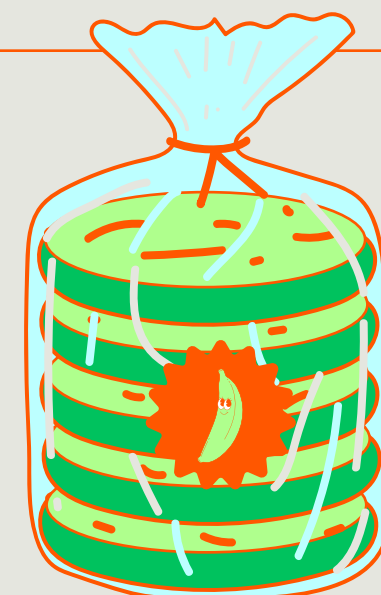
**Tajadas/moneditas/
patacones/canastitas**



Harina



Fécula



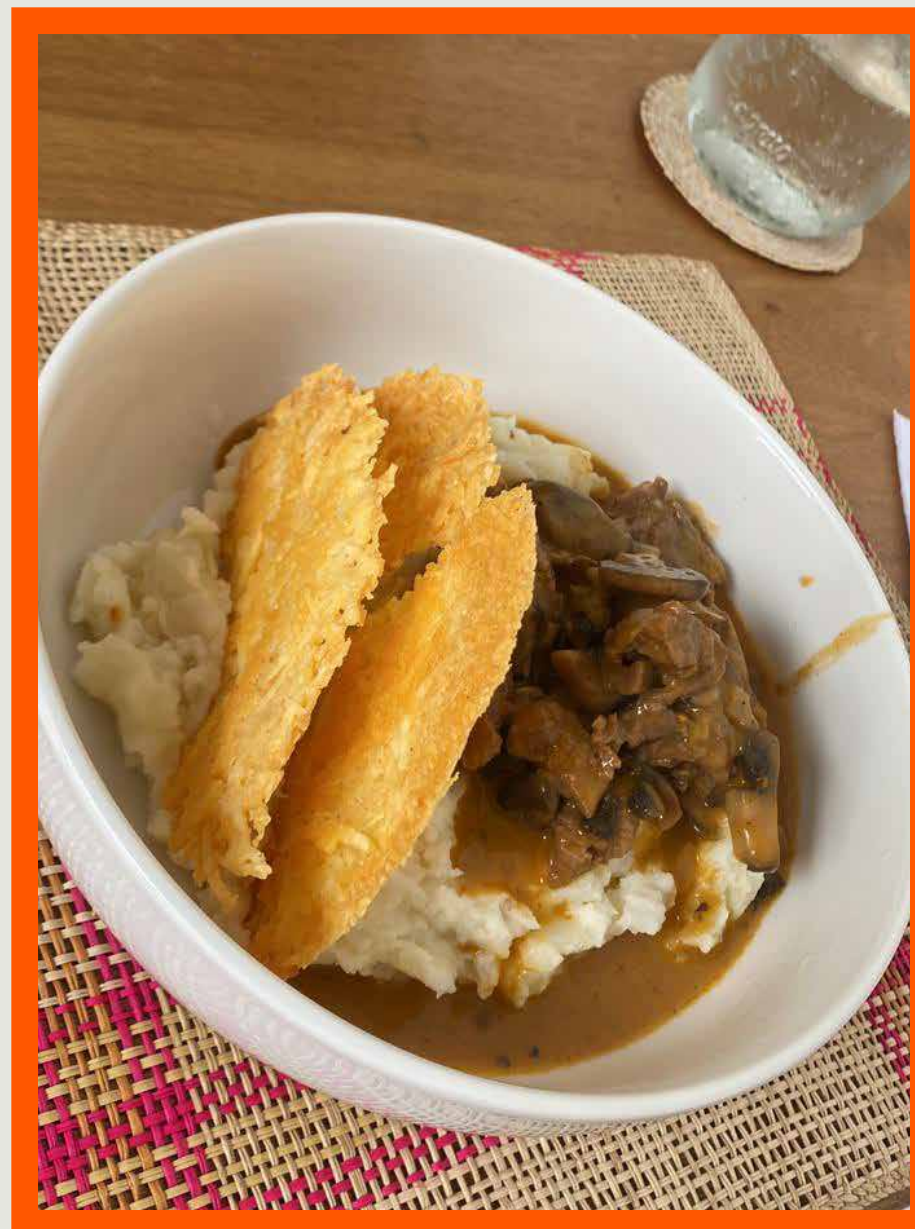
Arepas



6

El consumo

Hay decenas de formas de preparar el plátano, sobre todo en países como Colombia y Ecuador (en donde lo llaman 'verde'):



→ Patacones o tostones.

→ Tajadas o chifles.

→ Bolón de verde (plátano machacado con chicharrón y queso).

→ Empanadas de verde.

→ Machucado de plátano o Cabeza e' gato (usualmente con hogao o queso).



Datos plataneros

La mata de plátano no tiene un tallo, sino un “seudotallo”,

→ conformado por vainas foliares (hojas ensanchadas) apretadas y superpuestas.

Una mata produce un solo racimo.

→ Después de cultivada, cuando a su lado nació un hijo, llamado colino, toca cortarla*.

Además del plátano hartón (Musa paradisiaca), en Colombia y Ecuador

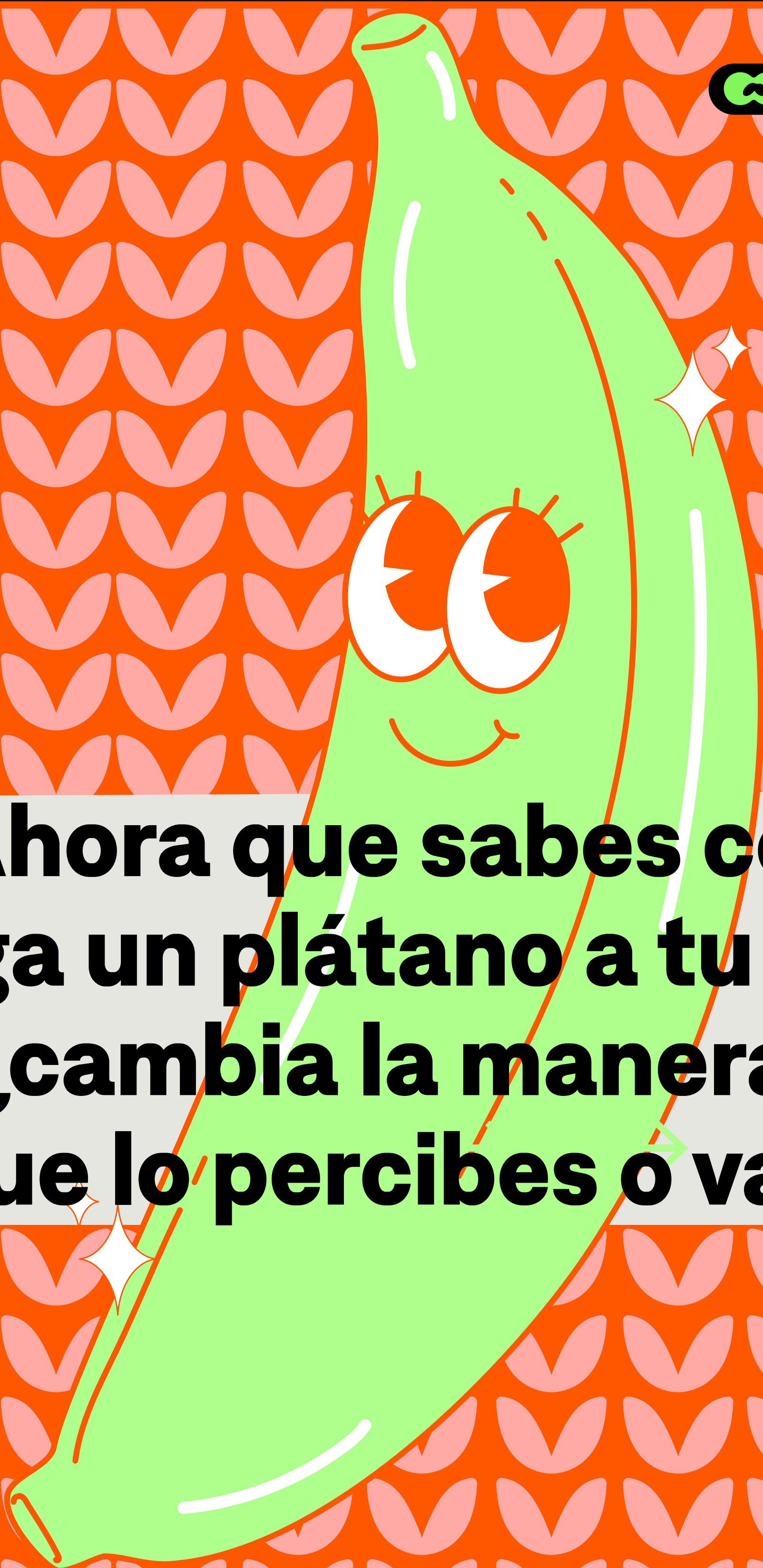
→ se producen otras variedades, como el dominico, dominico hartón, guayabo, guineo y maqueño.

*Este es uno de los residuos que debe disponerse, además de los generados a causa de su transformación y consumo.



**MU
TAN
TE** 

 **COMPRENDER**



**Ahora que sabes cómo
llega un plátano a tu mesa,
¿cambia la manera en
la que lo percibes o valoras?**

#HABLEMOSDELA COMIDA

Una conversación de:

MUTANTE 

En alianza con:

futuros >> urbanos

#FUTUROSURBANOS

